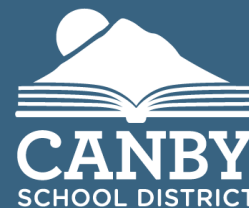


In-Person Learning

Helpful Reminders to Keep Everyone Safe



HEALTH CHECK

Please make sure your students are feeling well and have no COVID-19 symptoms. If they have symptoms, are waiting on test results, or test positive for COVID-19, you must keep them home and contact the school.



FACE COVERINGS

Face coverings are required in all facilities at all times, except while eating or drinking.

BUS SAFETY

All students must wear a face covering on the bus.

Students will be assigned seats and they must avoid contact with others on the bus.

Students must follow adult instructions on the bus, including rules around boarding and getting off the bus.



HAND WASHING

Hand washing breaks are built into the day. Practice proper hand washing at home with soap and water for at least 20 seconds.



WATER BOTTLES

Drinking fountains are closed except to refill water bottles. Be sure to send a clean, refillable water bottle with your student.



ARRIVAL

Students must enter the building at their assigned entry point. Staff members will visually screen students and send any ill students to the office for evaluation. No parents or visitors are allowed in any facilities. Review your school's arrival procedures.

ISOLATION

Ill students will be isolated and supervised by a staff member, until a parent or caregiver can pick them up from school. Ill students must be picked up immediately. Do not enter the building. Call when you arrive to pick up your ill student and they will be released to you. Students may not return to school while ill, or until cleared by Public Health authorities.

SOCIAL DISTANCING

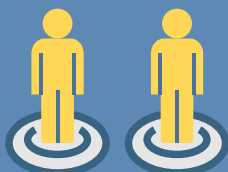
All students must practice social distancing, keeping 6 feet of distance between themselves and others. Students must observe all posted rules and signs in all facilities.

FOOD & DRINK

Students cannot share food or drinks with others while in district buildings.

COMMUNICATION

Please verify your emergency contact information is up-to-date. The district may need to contact you in the event of COVID-19 exposure or if your student becomes ill at school. Please answer your phone. You can verify your emergency contact information by calling your school. Public Health authorities may also need to contact you in the event of a COVID-19 outbreak.

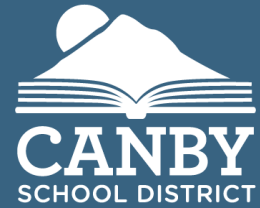


DISMISSAL

Follow your school's dismissal procedures, which may involve staggered times.

Aprendizaje en Persona

Recordatorios Útiles para Mantener a Todos a Salvo



CHEQUEO DE SALUD

Asegúrense de que sus estudiantes se sientan bien y no tengan síntomas de COVID-19. Si tienen síntomas, están esperando los resultados de la prueba o la prueba de COVID-19 resultó positiva, debe dejarlos en casa y comunicarse con la escuela.

SEGURIDAD EN EL AUTOBÚS

Todos los estudiantes deben usar una mascarilla facial en el autobús. A los estudiantes se les asignarán asientos y deben evitar el contacto con los demás en el autobús. Los estudiantes deben seguir las instrucciones de los adultos en el autobús, incluyendo las reglas para subir y bajar del autobús.



LAVADO DE MANOS

Los descansos para lavarse las manos se incorporan al día. Practique el lavado de manos adecuado en casa con agua y jabón durante al menos 20 segundos.



MASCARILLAS FACIALES

Se requiere cubrirse la cara en todas las instalaciones en todo momento, excepto al comer o beber.

BOTELLAS DE AGUA

Los bebederos están cerrados excepto para rellenar botellas de agua. Asegúrese de enviar con su estudiante una botella de agua limpia y que se pueda volver a llenar.



LLEGADA

Los estudiantes deben ingresar al edificio en su punto de entrada asignado. Los miembros del personal examinarán visualmente a los estudiantes y enviarán a los estudiantes enfermos a la oficina para su evaluación. No se permiten padres ni visitantes en ninguna instalación. Revise los procedimientos de llegada de su escuela.

AISLAMIENTO

Los estudiantes enfermos serán aislados y supervisados por un miembro del personal, hasta que un padre o cuidador pueda recogerlos de la escuela. Los estudiantes enfermos deben ser recogidos inmediatamente. No entre al edificio. Llame cuando llegue a recoger a su estudiante enfermo y podrá irse con usted. Los estudiantes no pueden regresar a la escuela mientras estén enfermos o hasta que sean autorizados por el Departamento de Salud Pública.

DISTANCIAMIENTO SOCIAL

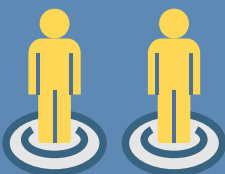
Todos los estudiantes deben practicar el distanciamiento social, manteniendo 6 pies de distancia entre ellos y los demás. Los estudiantes deben observar todas las reglas y letreros puestos en todas las instalaciones.

COMIDA Y BEBIDA

Los estudiantes no pueden compartir alimentos o bebidas con otros mientras se encuentran en los edificios del distrito.

COMUNICACIÓN

Verifique que su información de contacto de emergencia esté actualizada. Es posible que el distrito necesite comunicarse con usted en caso de exposición al COVID-19 o si su estudiante se enferma en la escuela. Por favor conteste su teléfono. Puede verificar su información de contacto de emergencia llamando a su escuela. Las autoridades de salud pública también puede que necesiten comunicarse con ustedes en caso de un brote de COVID-19.



SALIDA

Sigan los procedimientos de salida de su escuela, que pueden implicar dispersar la salida de los estudiantes en diferentes horarios.